

常问问题 • 11/2014

SIMOTION 如何连接西门子的精 智屏

SIMOTION, Comfort Panel

目录

1	概述.....	3
2	配置步骤.....	3
2.1	硬件要求	3
2.2	配置步骤.....	3

1 概述

从 SCOUT V4.4 之后 SIMOTION 控制器可以连接西门子的精智屏，可以在 TIA Portal 中配置一个设备代理以组态与 HMI 的连接，设备代理是一个代理对象它不是 TIA 项目的一部分。

使用设备代理可以实现在不同的项目中配置 SIMOTION 项目及 HMI 项目以实现 SIMOTION 控制器与西门子的精智屏的连接组态。在 SCOUT 软件中进行 SIMOTION 的项目编程，在 TIA Portal 中进行精智屏的项目组态，完成屏的项目组态主要步骤如下：

- (1) 在 TIA Portal 中创建项目
- (2) 创建一个设备代理
- (3) 初始化代理设备
- (4) 创建 HMI 画面

2 配置步骤

2.1 软硬件要求

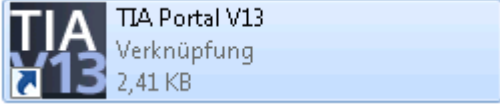
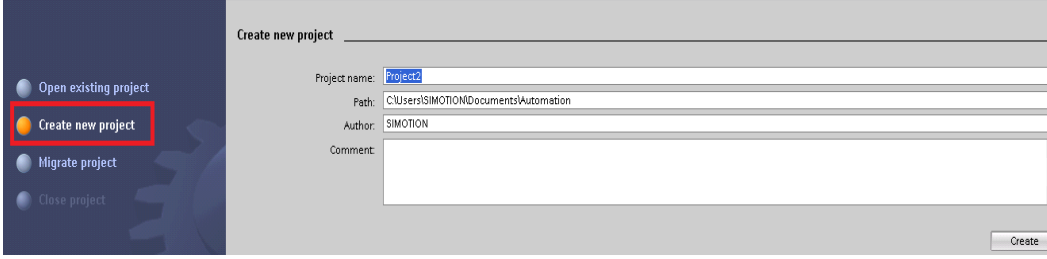
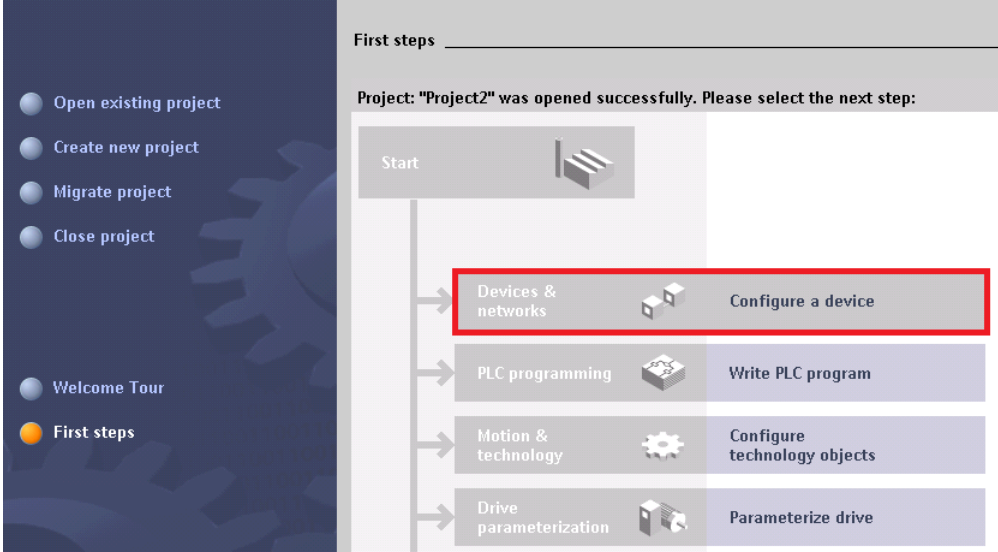
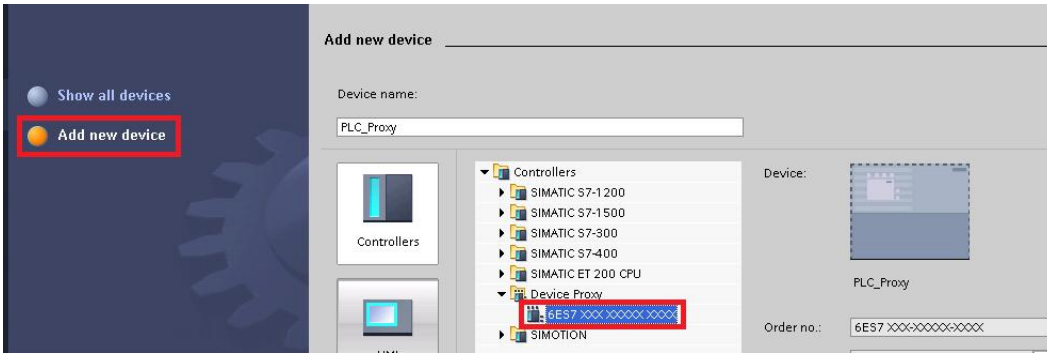
- TIA Portal V13 Update2 以上版本、SIMOTION SCOUT TIA V4.4 选件包
- SIMOTION SCOUT V4.4 以上版本
- SIMATIC STEP 7 V5.5 SP4
- 使用 SIMOTION 控制器 Fw V4.3 以上
- WinCC Comfort, WinCC Advanced 或 WinCC Professional V13 以上版本

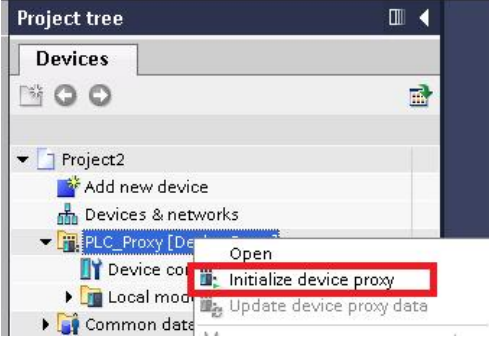
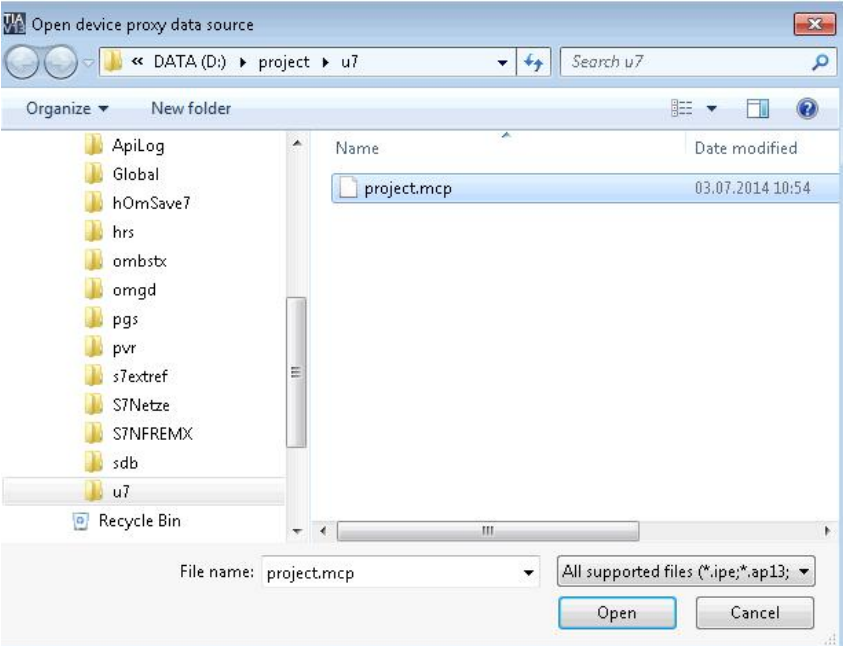
2.2 配置步骤

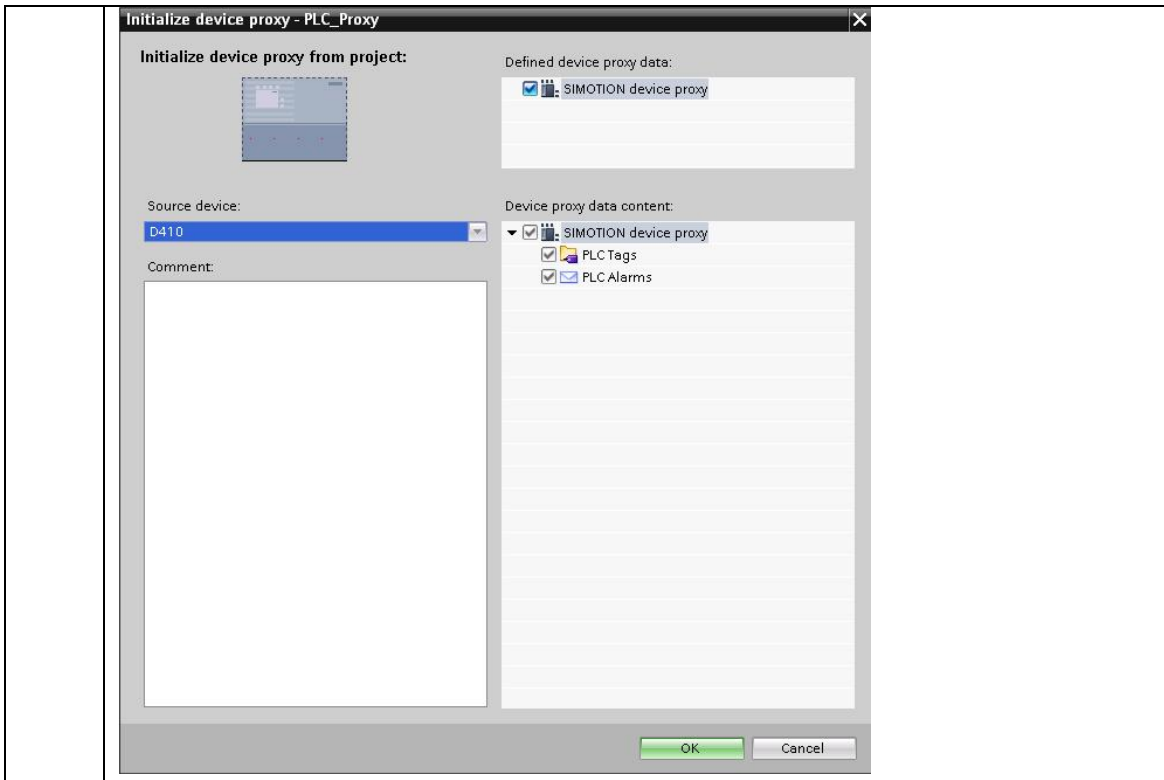
在 TIA Portal 中，对于每一个要连接西门子精智屏的 SIMOTION 控制器需要创建一个设备代理，可以通过“Initialize device proxy”对话框来分配设备代理。包含的项目文件如下：

- SIMOTION V4.4 项目 (*.mcp);
- TIA Portal V13 项目 (*.ap13)

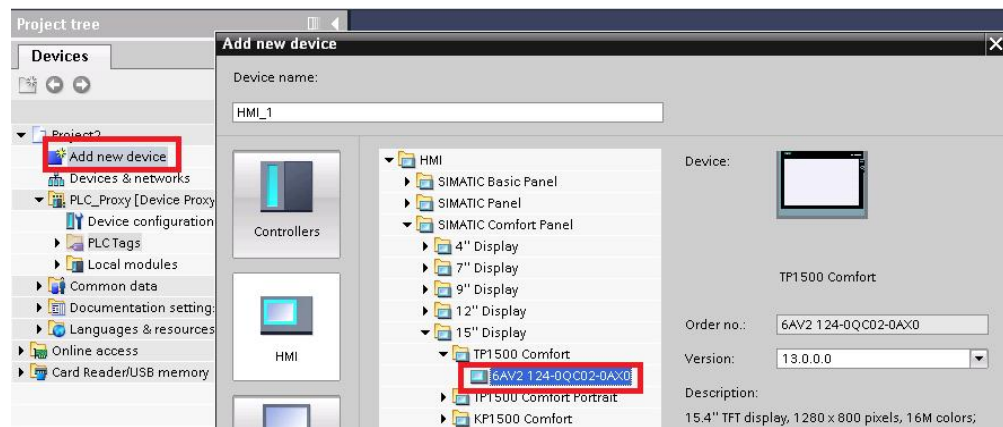
配置过程如表 1-1 所示：

序号	描 述
1	<p>完成 SCOUT 项目配置之后，双击“ TIA Portal V13” 图标：</p> 
2	<p>选择“ Create new project”：</p> 
3	<p>点击“ Configure a device”：</p> 
4	<p>选择“ Add new device”，在设备列表中选择设备代理：</p> 
5	<p>右键点击设备代理，在弹出的菜单中选择“ Initialize device proxy” 进行代理设</p>

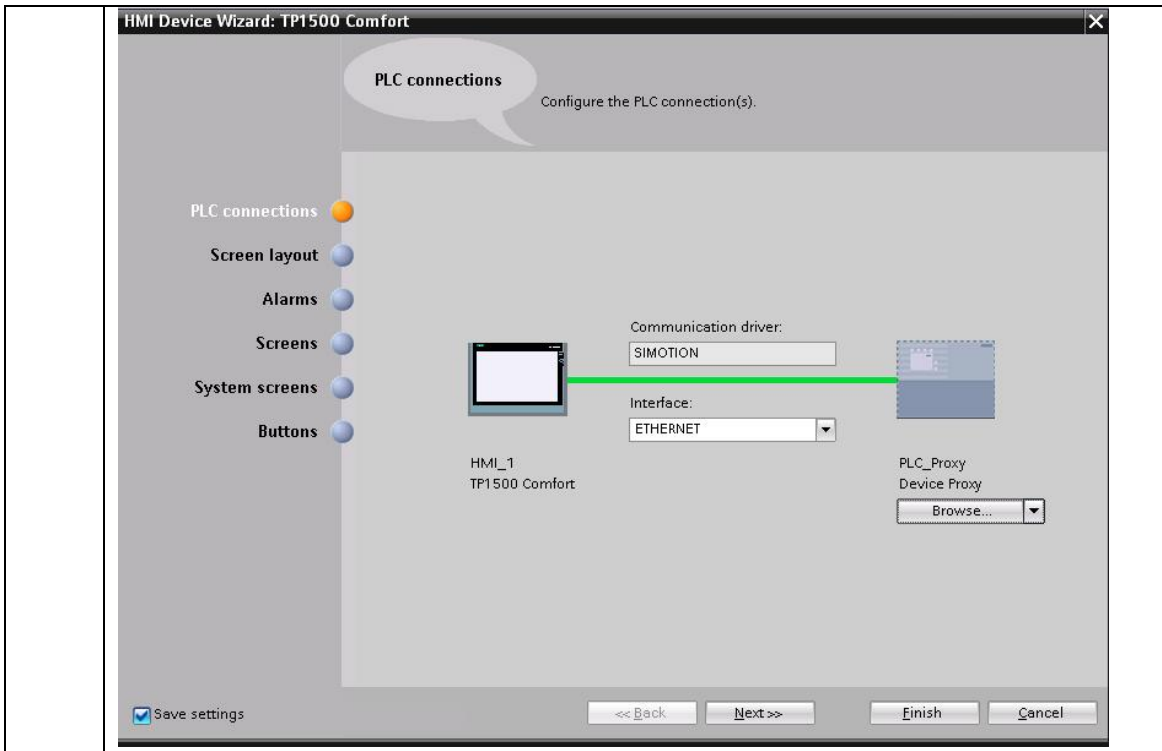
	<p>备的初始化:</p>  <p>The screenshot shows a 'Project tree' window with a 'Devices' section expanded. Under 'Project2', there are several options: 'Add new device', 'Devices & networks', 'PLC_Proxy [De]', 'Device co', 'Local mod', and 'Common data'. A context menu is open over 'PLC_Proxy [De]', showing options: 'Open', 'Initialize device proxy' (highlighted with a red box), and 'Update device proxy data'.</p>
6	<p>选择之前创建的 SCOUT 项目，将相关信息导入到代理设备中:</p>  <p>The screenshot shows a file selection dialog titled 'Open device proxy data source'. The address bar shows the path 'DATA (D:) > project > u7'. The file list shows several folders and one file, 'project.mcp', which is selected. The 'File name' field contains 'project.mcp' and the file type is set to 'All supported files (*.ipe;*.ap13;...)'. The 'Open' button is highlighted.</p> <p>选择变量及报警信息:</p>



7 在项目中添加精智屏:

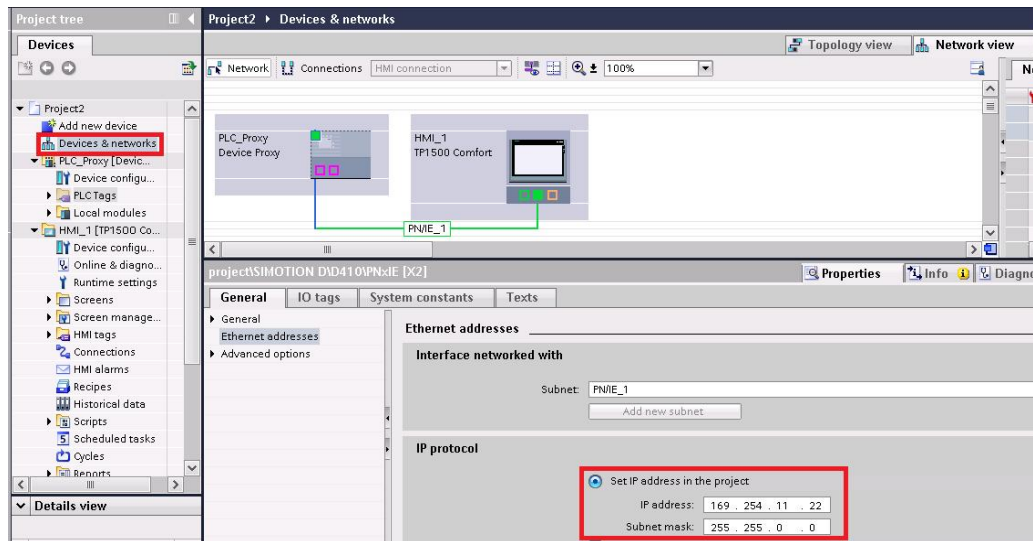


选择 SIMOTION 设备与屏的通讯驱动及通讯接口:

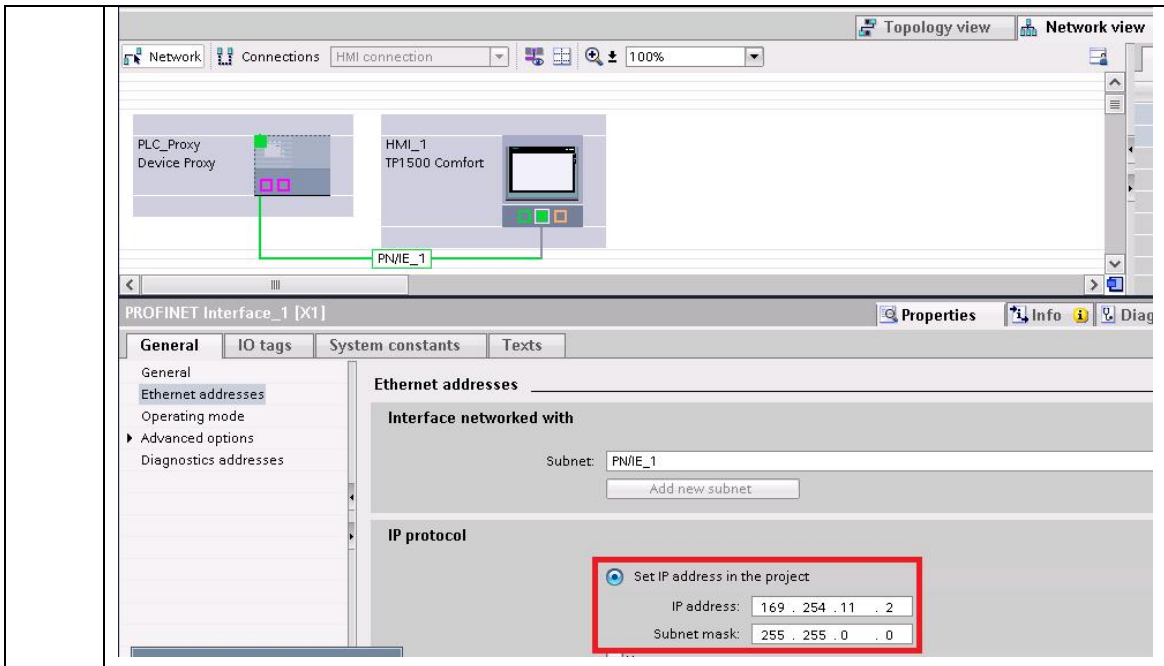


9 在网络视图中检查代理设备(SIMOTION)与精智屏的网络连接及 IP 地址:

1)检查 SIMOTION 的 IP 地址



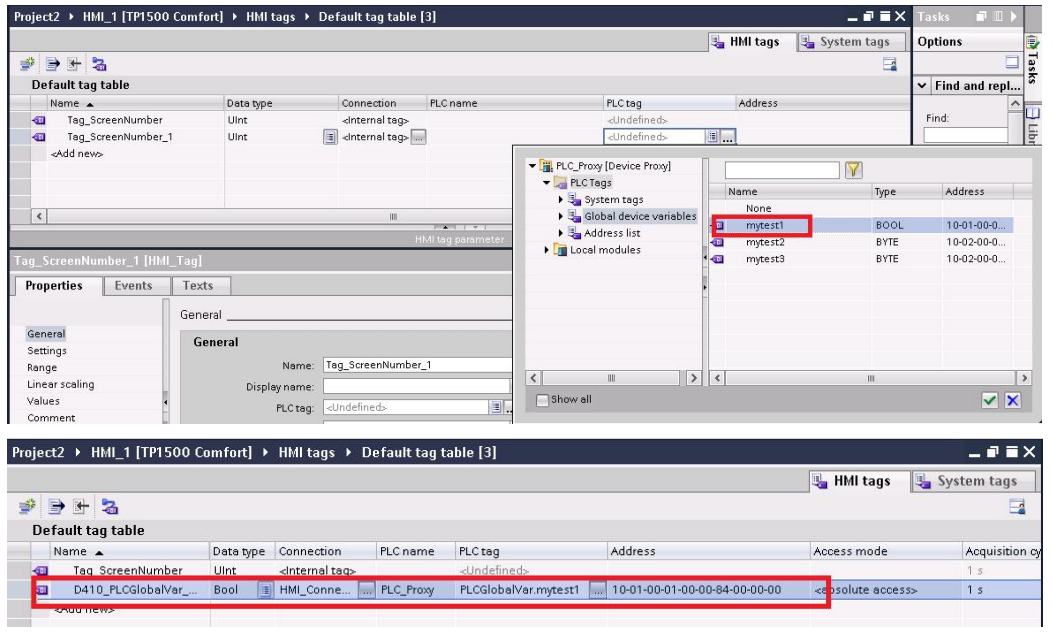
2)检查精智屏的 IP 地址



10 创建代理设备与精智屏的通讯连接:

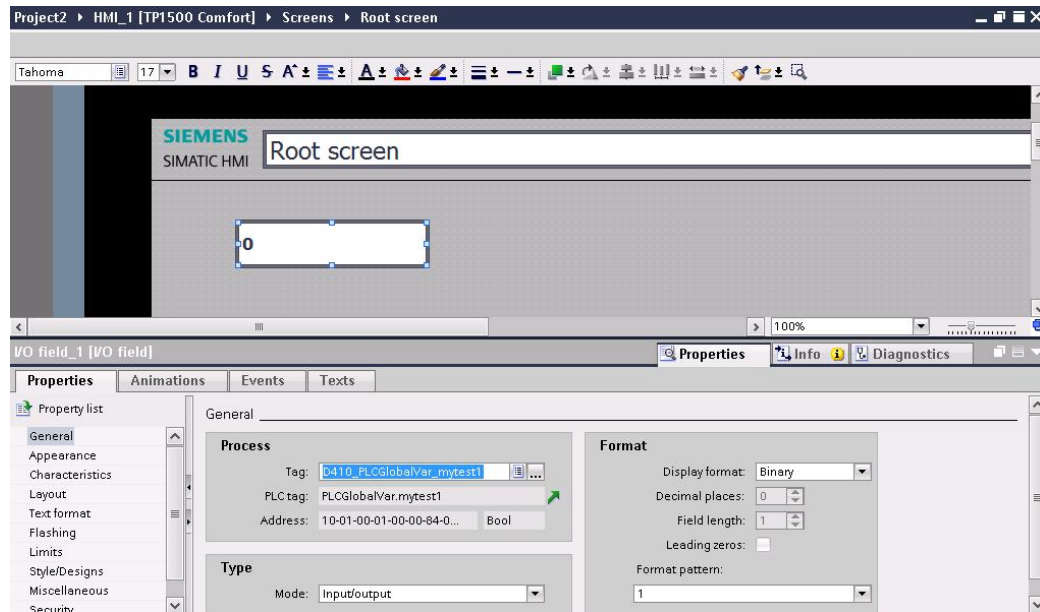


11 在精智屏中添加变量:



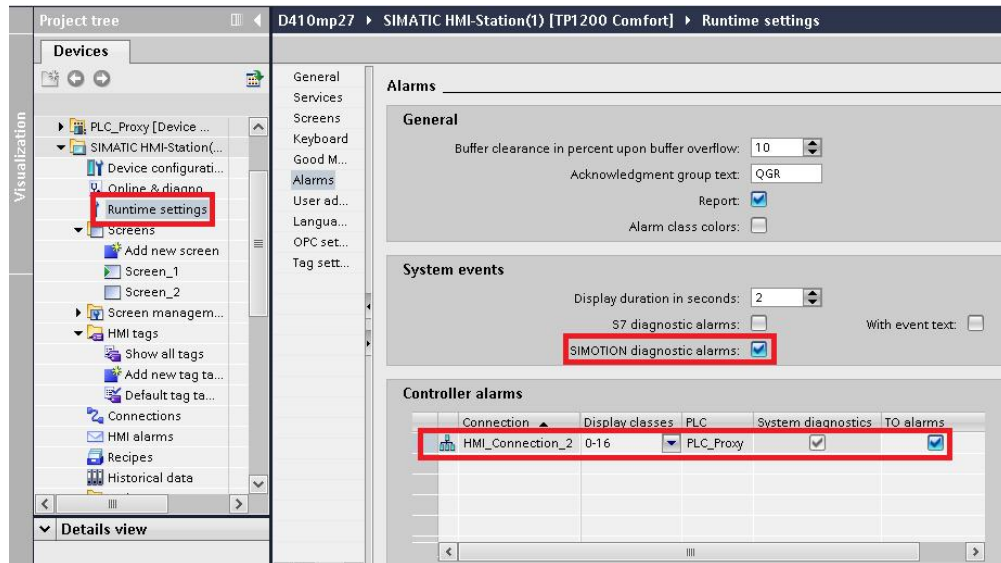
12

在精智屏的监控画面中添加输入/输出域并关联变量：

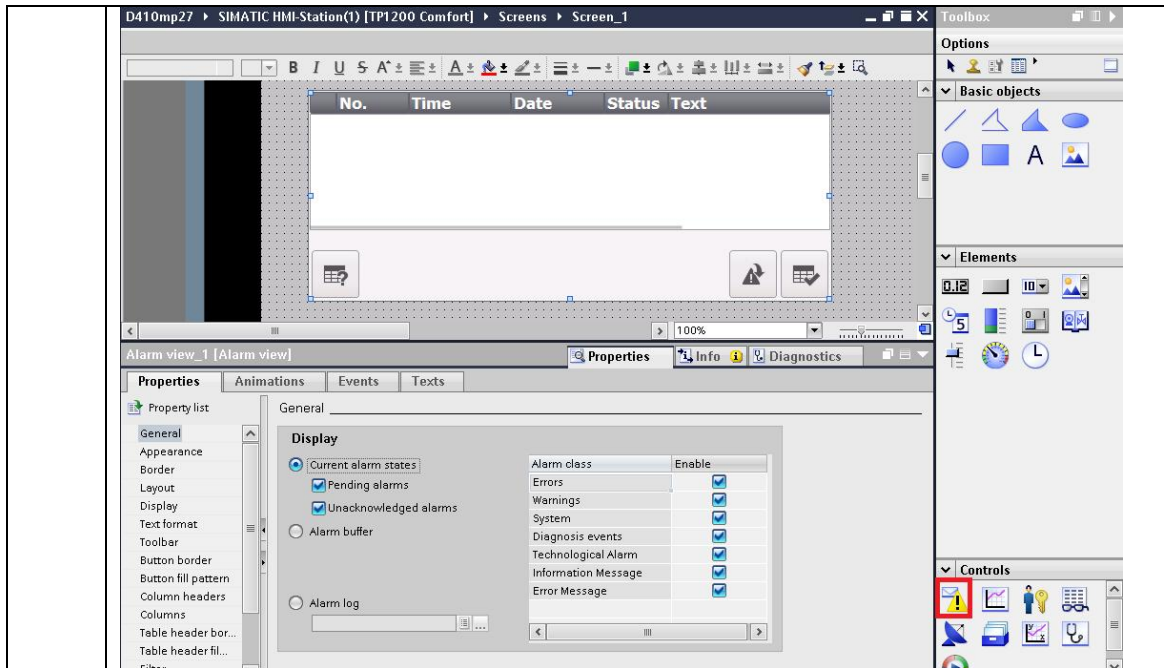


13

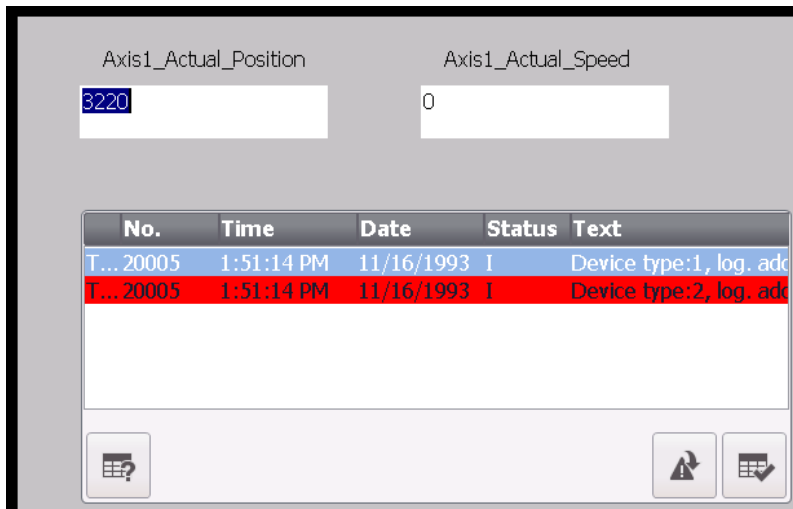
如需要在屏中进行轴工艺对象的报警显示，则需要在触摸屏项目的 Runtime settings 中进行设置：



在画面中添加报警控件(Alarm View)：



当轴出现故障时在画面的报警控件(Alarm View)中可显示报警信息:



16

注意：如果 SIMOTION SCOUT 项目的变量有变化，则需要在 TIA Portal 项目中重新更新代理设备的数据：



表 1-1 配置步骤